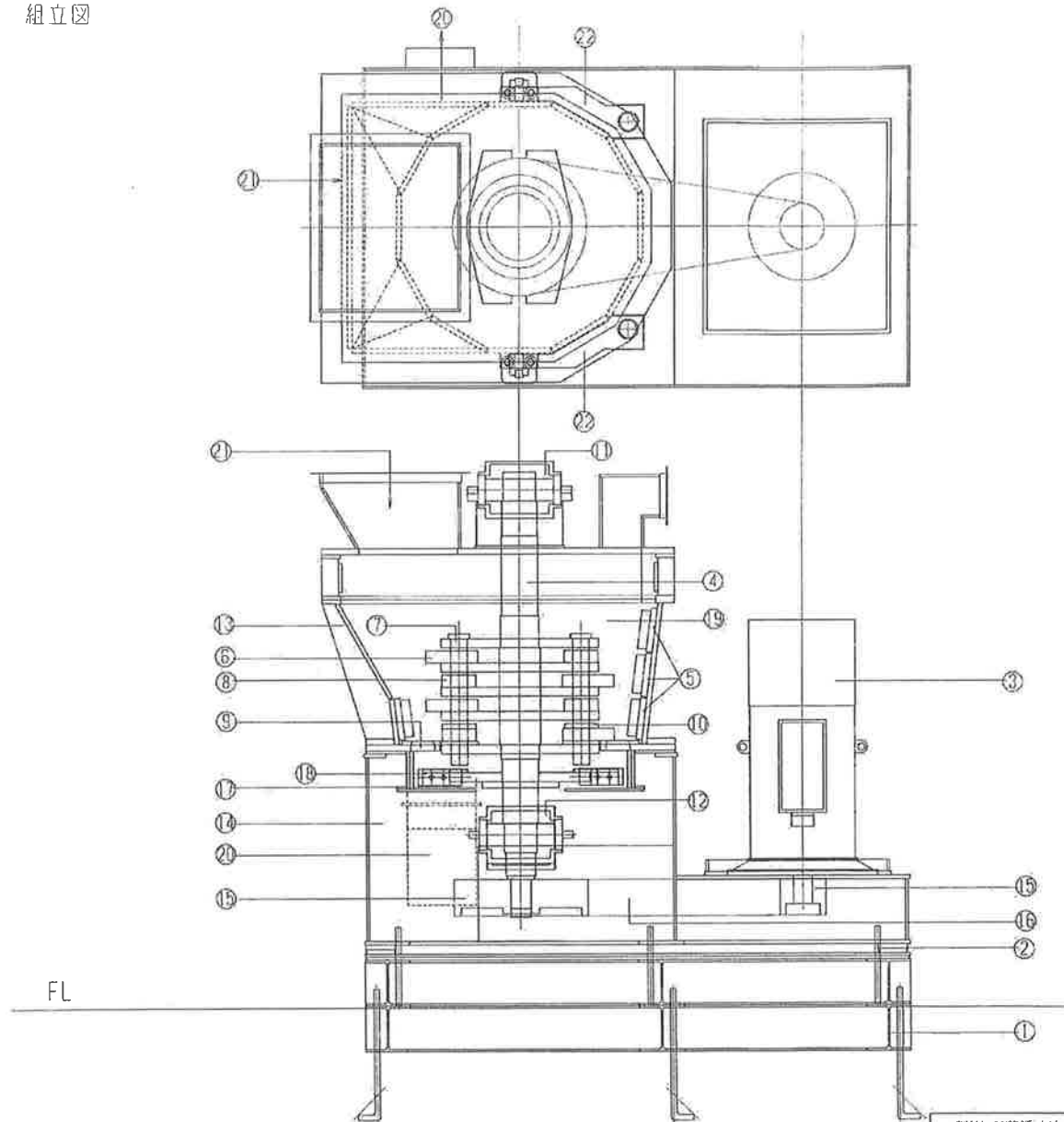


機械仕様

1. 機種	SSR-225KW-V4
2. 基本定格	400V-225KW-6P-50 (Hz)
3. 設計動力	360KW
4. ベルト本数	8V-8本掛
5. 機械重量	27,500KG (稼働時)
6. 防振装置	ハイマウント式 32基 パッド式 全面 2式 ショックラバー 全面 1式
7. 騒音	97ホーン (実証値)
8. 処理量	破砕物の特殊性及び多種のため計測不可能なため 余白とします。
9. 装置寸法	W 2100 × L 3650 × H 3521

4. 組立図



22	点検口
21	投入口
20	排出口
19	破砕室
18	掃き出し用回転刃
17	掃き出し板
16	Vベルト 8V2240-8本
15	ブリー 900(8V×8)-300(8V×8)
14	フレーム
13	ケーシング
12	ベアリングケース 下
11	ベアリングケース 上
10	最下段回転刃取付軸保護用リング
9	スクリーン(ロストル)
8	回転刃取付軸保護用カラ-
7	回転刃取付軸 110φ
6	回転刃 345L×110φ×80t
5	固定刃(インサイドライナー)
4	主軸 278φ
3	電動機 400V-225KW-6P
2	防振装置 32基
1	ゲージプレート(基礎埋込用)

品名
PARTS
NO.

部 品 名 称
NAME OF PARTS

名 称 ROUND・MILL No.4758028

形 式 SSR-225KW-V4

図 番

削り加工普通寸法公差		材 質		材 寸		材 重
寸法区分	公差					kg
6以下	±0.1	尺 度	調 査	検 図	製 図	設 計
6をこえ30以下	±0.2					
30をこえ120以下	±0.3					
120をこえ315以下	±0.5					
315をこえ1000以下	±0.8	三角法	株式会社 伸和機械産業			

9. ラウンドミル縦型破碎機SSR-225-V4 消耗品リスト

番号	部 品 名 称	数量	参 照 箇 所
1	スクリーン（ロストル）⑨	1	組立図参照
2	回転刃（ハンマー）⑥	20	組立図参照
3	回転刃取付軸 ⑦	10	組立図参照
4	回転刃取付軸保護用カラー ⑧	20	組立図参照
5	最下段回転刃取付軸保護用リング ⑩	10	組立図参照
6	固定刃（点検口部含む）上段 ⑤	7	組立図参照
7	固定刃（点検口部含む）中段 ⑤	7	組立図参照
8	固定刃（点検口部含む）下段 ⑤	12	組立図参照
9	掃き出し板 ⑪	1	組立図参照
10	掃き出し用回転刃 ⑫	4	組立図参照
11	Vベルト ⑬	8	組立図参照
12	耐熱性グリス 住鋳潤滑剤(株) スミプレックス PS No. 1（推奨）		ベアリングケース ⑪ ⑫ 排油方法 参照
備考	<p>・各部品に付随するボルト類等の材料も消耗品扱いとなります。</p> <p>・上記以外に消耗する部品もございますが、消耗頻度も低く交換が出来る部品とできない部品もございますので、上記以外の気になる消耗箇所ができましたら、弊社までお問合せください。</p>		

図面番号 DRAWING NO. 4DD03252700A		K62B5142000 H30.04.16		図面 DATE 承認 APPROVED 変更 REVISED	
工場管理番号 ORDER NO. M185350HF		記号 CONTENTS 保管 REGISTERED			
御注文元 殿					
納入先 殿					
用途 ミル					
台数 1 台					

回転方向
ROTATION

固定子巻線端子箱
TERMINAL BOX FOR STATOR

グリース注入口 (反対側)
GREASE INLET (OPPOSITE SIDE)

グリース注入口
GREASE INLET

グリース排出口
GREASE OUTLET

ジャッキボルト
JACKING BOLTS

接地用M8ボルト
M8 BOLT FOR EARTH

電動機を軸端から見る
MOTOR VIEWED FROM SHAFT END

軸端
SHAFT END

備考

1. 最高冷却温度: 40℃
2. リード本数: 6本
3. 塗色: N7
4. 使用グリース: レアマックススーパー/SKF LGHP2
5. 規格: JIS C 4213
6. 効率クラス: IE3
7. 始動方式: Y-Δ
8. 定格電流: 430A
9. 設置場所: 屋内
10. 始合方式: ベルト
11. 許容ラジアル荷重: 9800N (電動機軸先端において)
12. 耐振: 0.5G

定格電力 RATED OUTPUT	極数 POLES	定格電圧 RATED VOLTAGE	定格周波数 RATED FREQ.	定格回転速度 RATED SPEED	軸受 BEARING	風冷質量 APPROX. MASS
225 kW	6	400 V	50 Hz	990 min ⁻¹	NU326CM N.E.	本体 MOTOR
形式 TYPE-FORM	絶縁種別 CLASS	定格 RATING	枠番号 FRAME	保護方式 PROTECTION	反負荷側 N.D.E.	2000kg
SF-TVE3	155 (F)	S1	F94-315	IP44	6320CM	

出図先 TMEIC TOSHIBA MITSUBISHI-ELECTRIC INDUSTRIAL SYSTEMS CORPORATION		コード CODE プレミアム熱帯シリーズ F94-315	
作成日 DATE 18.04.16		図面 DRAWN	
設計者 岩尾 / 小林		校核 CHECKED	
承認 APPROVED		作成 DRAWN	

7RA9238 AG 0001

三相誘導電動機外形図
OUTLINE FOR THREE PHASE INDUCTION MOTOR

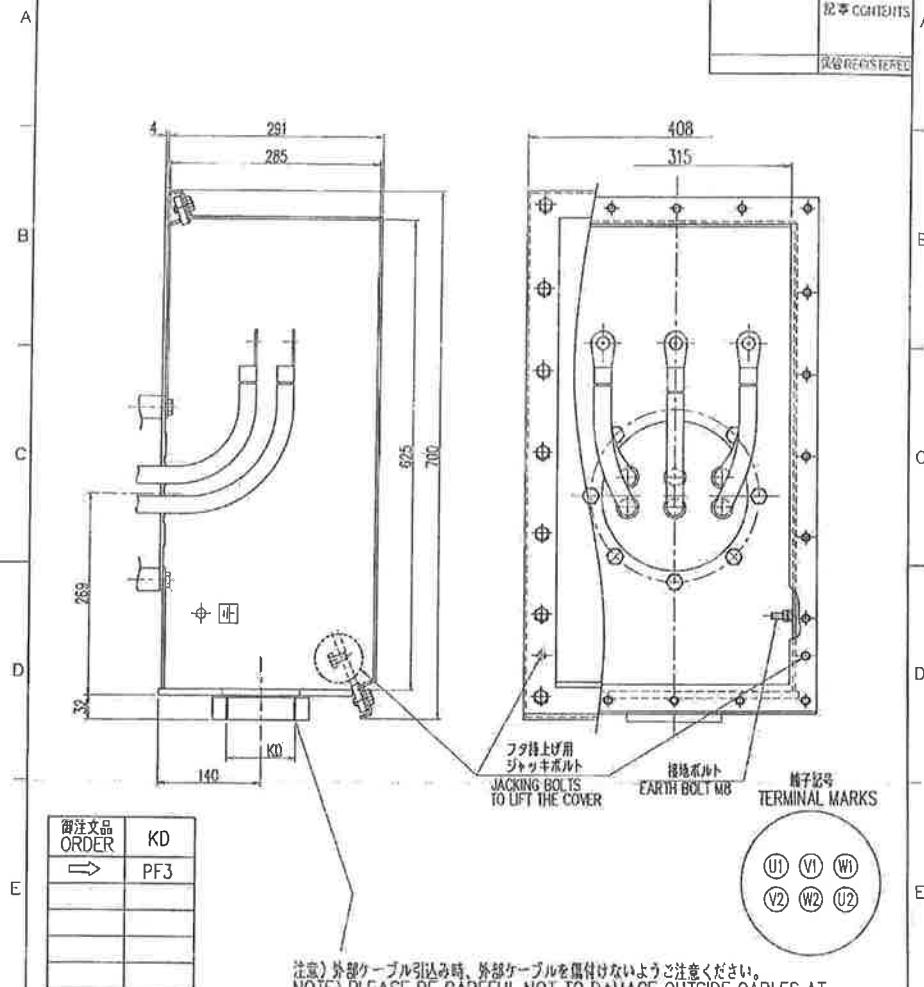
図面番号 DRAWING NO.
4DD03252700A

変更記号
REMARKS

図面番号 DRAWING NO.
4DD014208

K62B5142000
H30.04.16

REV	日付 DATE
承認 APPROVED	
変更 REVISED	
記号 COMMENTS	
保管 REGISTERED	



御注文品 ORDER	KD
⇒	PF3

注意) 外部ケーブル引込み時、外部ケーブルを傷付けないようご注意ください。
(NOTE) PLEASE BE CAREFUL NOT TO DAMAGE OUTSIDE CABLES AT PULLING INTO OUTSIDE CABLES.

MITSUBISHI ELECTRIC CORPORATION TOSHIBA MITSUBISHI-ELECTRIC INDUSTRIAL SYSTEMS CORPORATION		コード CODE TM21-FIIシリーズ
出図先 作成日 DATE 10.11.12 設計者 保管 REGISTERED	承認 APPROVED E.Shimoda 検定 F.Nanri 検査 T.Murano 作成 T.Furukawa	名称 TITLE 端子箱構造図 TERMINAL BOX CONSTRUCTION 図面番号 DRAWING NO. 4DD014208 変更記号 REV MARK A