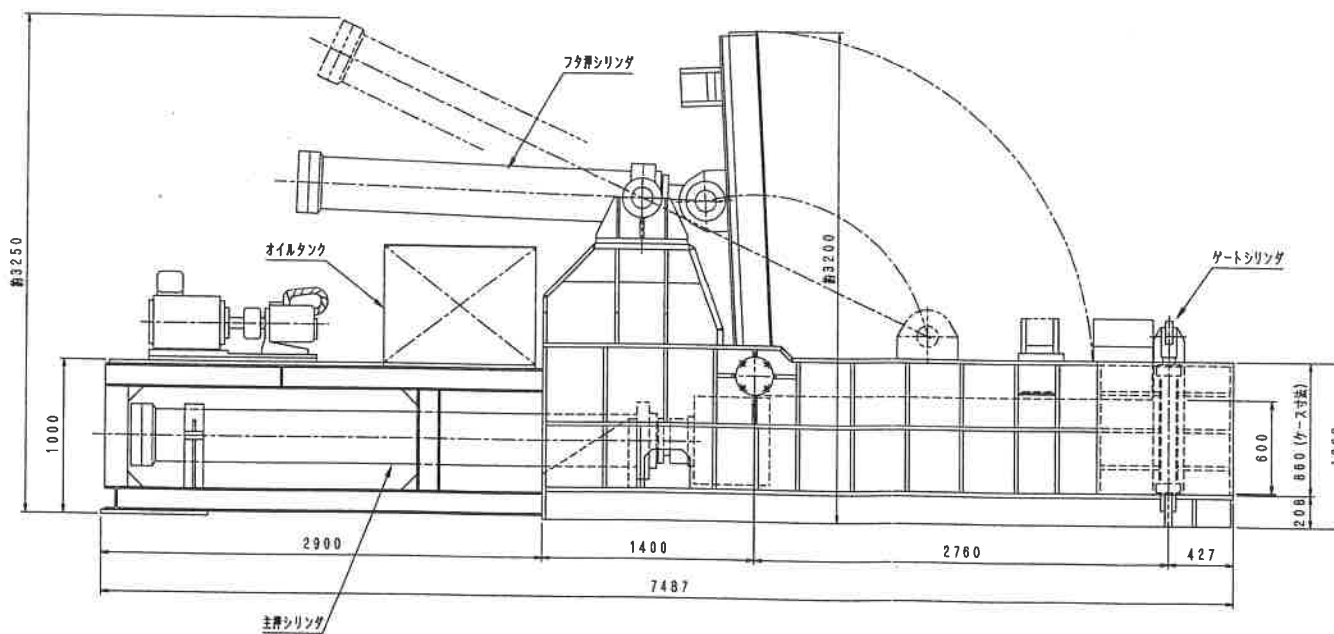
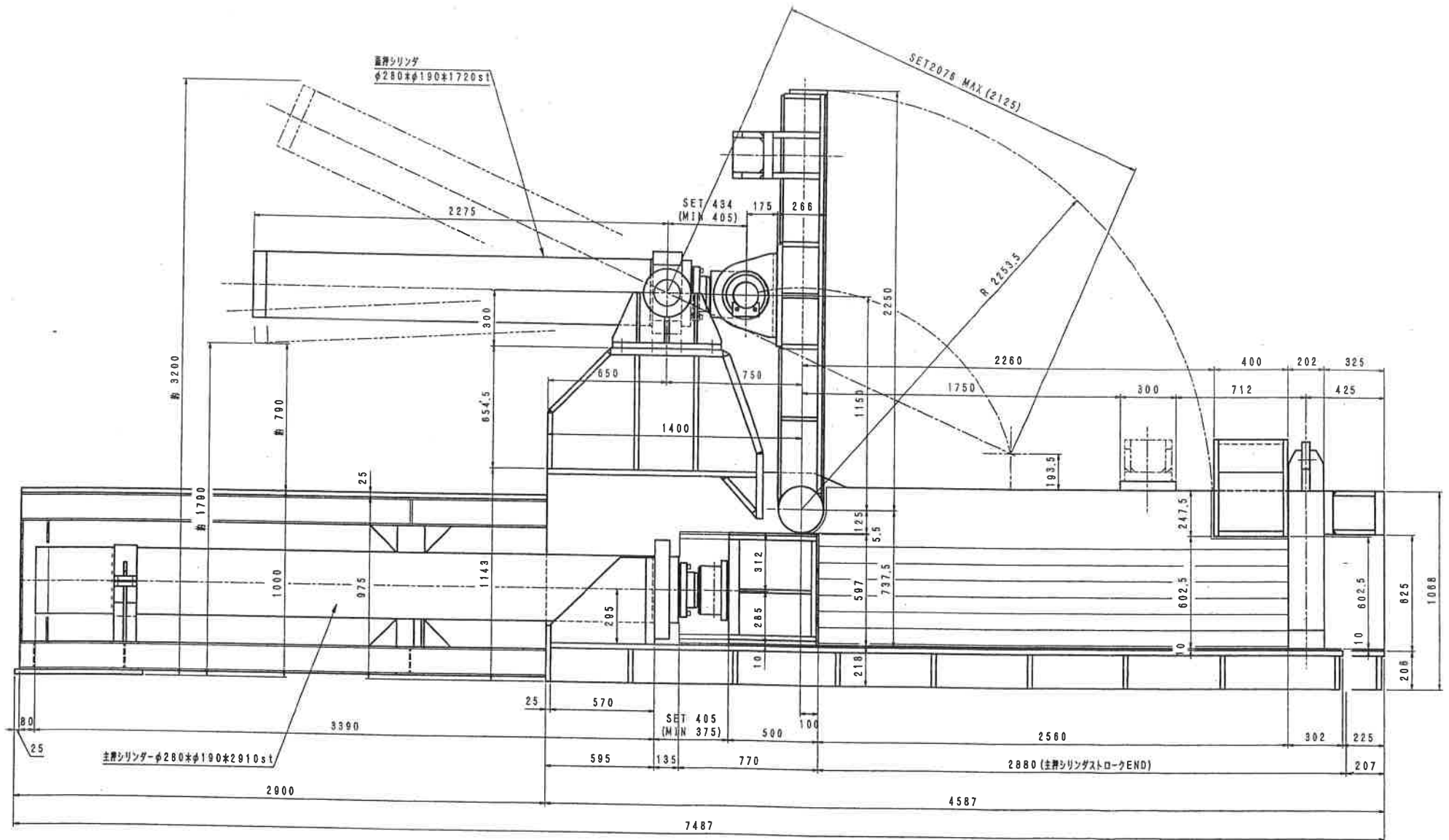


主仕様	
投入口寸法	2000 (W) × 2160 (L)
ケース寸法	860 (H) × 2000 (W) × 2560 (L)
製品寸法	600 (H) × 2000 (W) × 自由 (L)
動力	50HP (37kW 220V 6P*1台)
最高圧力	250 kg/cm ²
操作方式	自動 又ハ 手動
1サイクル処理所要時間	約4分
フタ押シリンダ能力	150TON
主押シリンダ能力	300TON (150TON×2本)
ゲートシリンダ能力	20TON (10TON*2本)



品番	品名	材質	個数	備考	コード
名 事	KY-26型 全体組立図	納入先	スタンダード		
製 造 廠	吉田	写 真	校 正	承 取	コード
尺 度	1/25	日 付	22. 5. 21	図 番	KY-26-SD-01s



品番	品名	材質	数量	摘要	コード
名称	主押ケース組立図	納入先	2012年6月以降		
製管	製図	写図	検図	承認	コード
吉田	吉田				
R 産	1/15 日付	24. 6. 8	図番	KY-26-AA-01s	