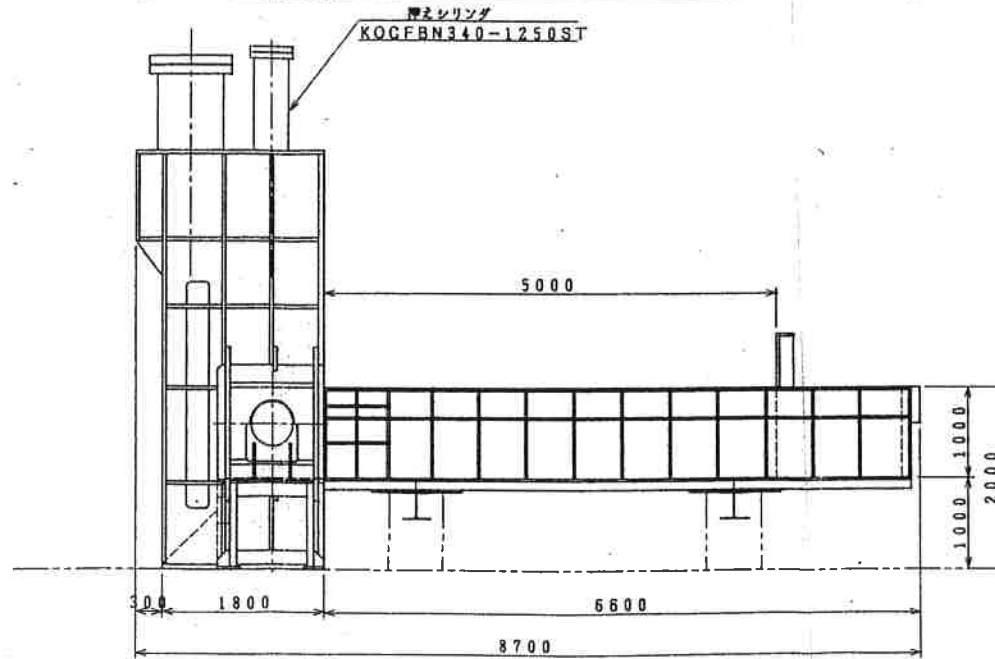
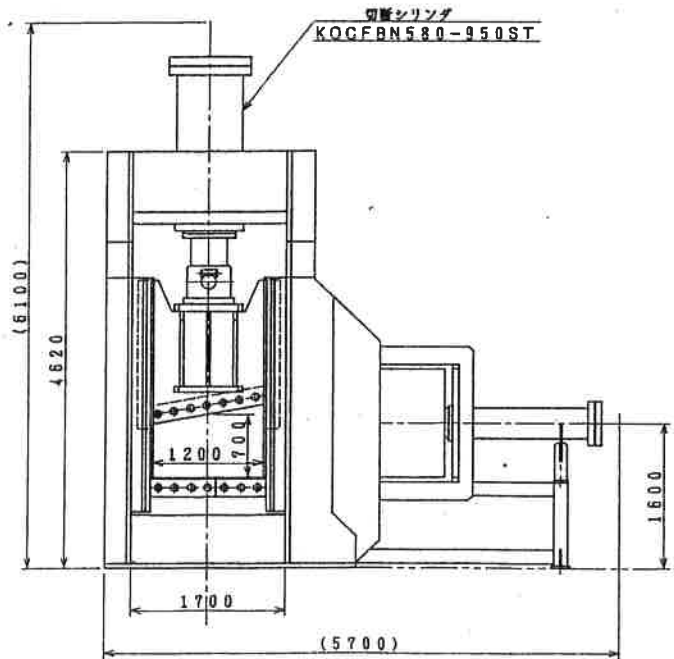
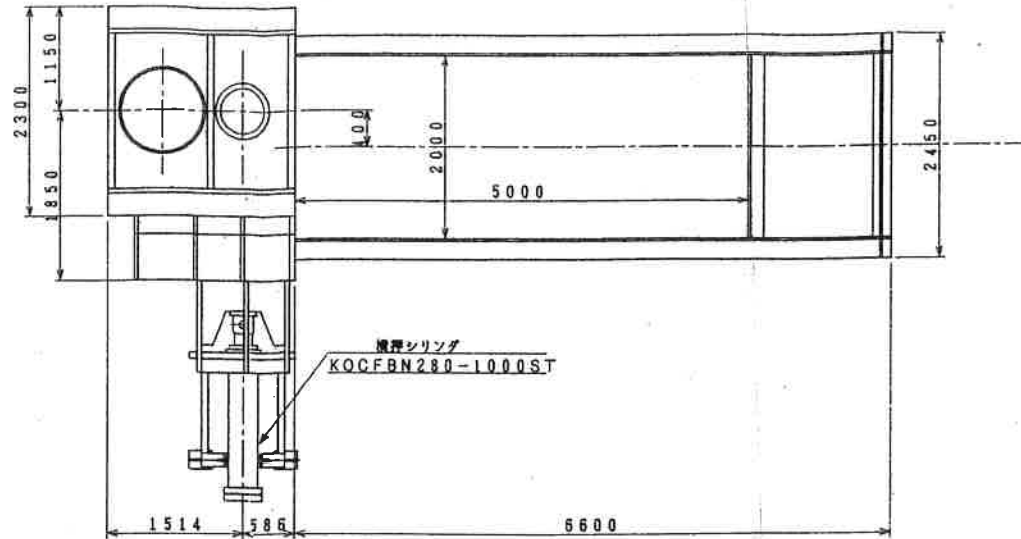


ギロチンシャアの仕様	
投入部寸法	2000W×1000H×5000L
切断長さ	100~500mm (任意設定可能)
切断シリンダ能力	700TON (25MPa)
押えシリンダ能力	190TON (21MPa)
横押シリンダ能力	130TON (21MPa)
材料送り方式	ラック&ピニオン
電動機 送り	ポンプ 37kw 6P 200V 50/60Hz~3台
	5.5kw 4P 200V 50/60Hz 1/30ギヤモートル (ブレーキ付)
油圧ポンプ	高低圧ダブルベーンポンプ~3台
油タンク容量	2500L
操作方法	押釦式 手動-自動
機械概略重量	切断機本体 : 約4500kg
	送り装置 : 約1300kg



番号	品名	番	名	称	材	質	個	数	備	考
設計	佐々木		三	角	法	機	種	KGS700-1.1		
審査			仕	重						
承認			尺	度	1/40	名			ギロチンシャア外形図	
KITAMACHI										A290729